

**DIE HÖHLE DER
LÖWEN **

**Sponsoring
Staffel 2, 2020**

Formatportrait «Die Höhle der Löwen Schweiz»

Die international erfolgreiche Startup-Show auf TV24

Im Frühjahr 2019 wurde die international erfolgreichste Startup-Show «Die Höhle der Löwen» erstmals in der Schweiz auf TV24 ausgestrahlt. Die zweite Staffel folgt im Herbst 2020.

Wer sich im Pitch bei den Löwen bewährt, hat die Chance, das benötigte Investment durch einen der Löwen zu sichern.

Die Löwen investieren eigenes Kapital und prüfen ganz genau, wo sich dieses lohnt und wo nicht.

Fünf der erfolgreichsten Schweizer Persönlichkeiten aus der Schweizer Wirtschaft nehmen in der Jury der Löwen Platz.

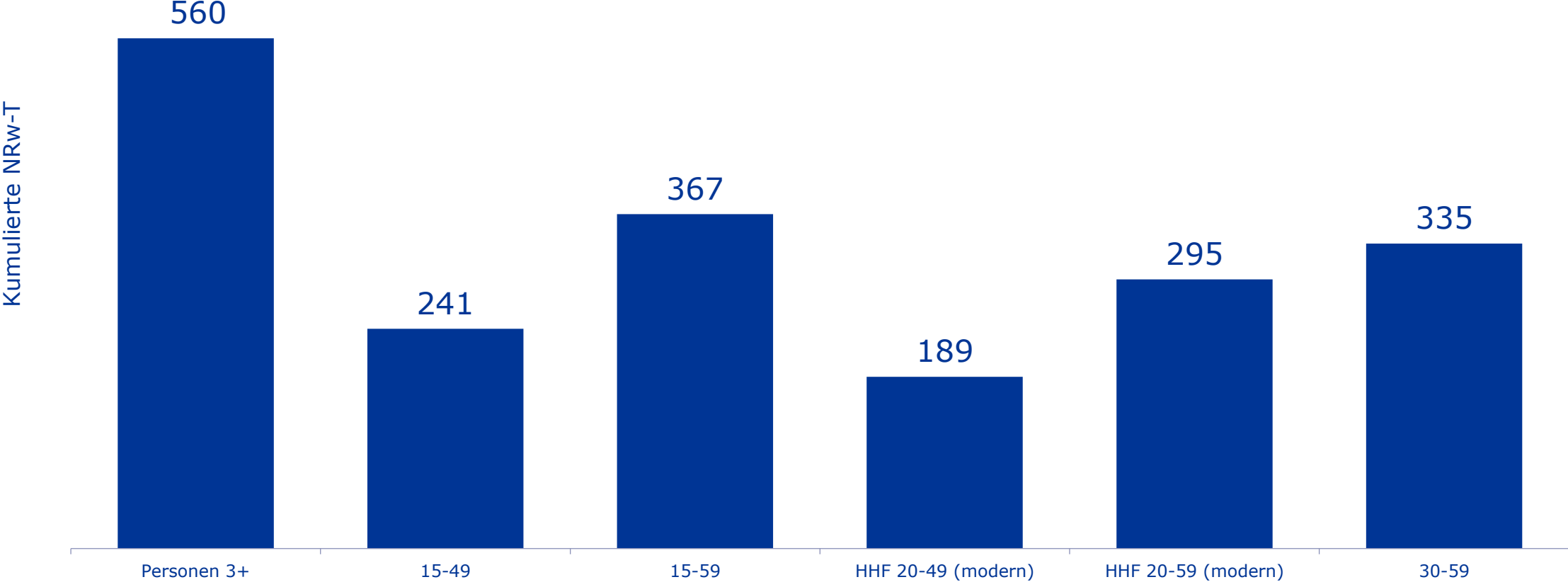
SHORT FACTS*

Sender:	TV24
Ausstrahlung:	Oktober – Dezember 2020, 8 Folgen
Sendezeit:	1x wöchentlich, Prime Time (ab 20:15 Uhr)
Dauer Folge:	ca. 90 Minuten



Die Höhle der Löwen Schweiz – Rückblick Staffel 1

560'000 ZuschauerInnen erreicht



Quelle: Mediapulse TV Data (Instar Analytics), DS, ZG inkl. Gäste (HHF = haushaltsführend), TV24, «Die Höhle der Löwen Schweiz» (Erstausstrahlung), Coverage-T [Ac|Reach], alle Plattformen, overnight+7

Übersicht möglicher Angebotselemente «on air»

Für Bewegtbild bitte auf Standbild klicken.

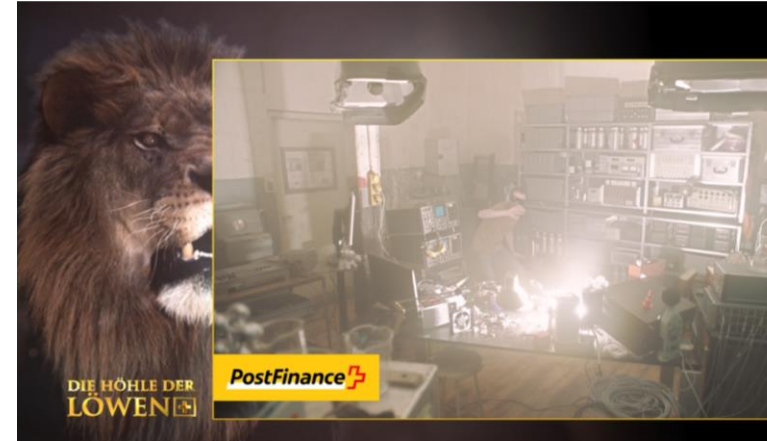
Billboard Sendung



Die Billboards präsentieren das Format. Opener, Reminder nach den Werbeblöcken und Closer am Ende der Sendung bieten einen **hohen Markenerinnerungswert**, exklusive Aufmerksamkeit und einen hohen Imagetransfer.

Anzahl bei 3 Werbeunterbrechungen:
1 BB-Opener + 3 BB-Reminder + 1 BB-Closer

Billboard Promo-Trailer



Die Einbindung am Ankündigungstrailer ist die perfekte Ergänzung zum Billboard der Sendung, die einen schnelleren **Reichweitenaufbau** ermöglicht. Die Promotion startet ca. 2 Wochen vor Ausstrahlungsbeginn und endet mit der letzten Folge.

Gilt auch für **Crosspromotion** auf weitere TV-Sender der CH Media TV National Gruppe* (Angebot Crosspromo auf Anfrage möglich).

Übersicht möglicher Angebotselemente «on air»

Für Bewegtbild bitte auf Standbild klicken.

Insert-Cut In



«Sing meinen Song – Das Schweizer Tauschkonzert», Sender TV24

Umfeldplatzierte Cut Ins sind eine sehr effektive und kosteneffiziente Sonderwerbform. Die Werbebotschaft wird direkt im kontextuell passenden Umfeld platziert. Der **Bezug** zwischen der Handlung und dem Produktnutzen wird hergestellt und die Werbebotschaft bleibt besser in Erinnerung.

Insert-Logo



Ihre Werbe-Botschaft on Screen

Eingebettet in das direkte Programmumfeld haben Sie die Möglichkeit, kurze, prägnante Werbe- und **Produktbotschaften** zu vermitteln.

Promo-Cut In



«Bauer, ledig, sucht...», Sender 3+, Bewegtbild nicht vorhanden

Das Format wird während einer anderen Sendung (Serienumfeld) beworben. Der Hauptsponsor erhält eine **exklusive Logopräsenz** auf dem Promo-Cut In. Die Integration erfolgt in enger Absprache mit dem Sender und innerhalb des zulässigen werberechtlichen Rahmens.

Übersicht möglicher Angebotselemente «on air»

Für Bewegtbild bitte auf Standbild klicken.

Pre/Post-Split



«Sing meinen Song – Das Schweizer Tauschkonzert», Sender TV24

Mit dem Pre/Post-Split ist der Spot **exklusiv** vor (Pre-Split) oder nach (Post-Split) dem klassischen Werbeblock platziert. Visuell zeigt sich der Spot integriert in einen redaktionellen Rahmen im CI des Senders. Die Aufmerksamkeit ist höher als im klassischen Werbeblock.

Station-Tipp Pre/Post



Mit einem Station-Tipp präsentiert der Sender ein Produkt oder eine Dienstleistung. Diese Sonderwerbeform ist im visuellen Erscheinungsbild des Senders eingebettet. Es entsteht der Eindruck, dass der Sender redaktionell einen Tipp abgibt. Dabei entsteht ein hoher **Imagetransfer**.

Übersicht möglicher Angebotselemente «on air»

Für Bewegtbild bitte auf Standbild klicken.

Product-Placement



Beispiel Product-Placement Premium

Das Produkt wird in kurzen Sequenzen (z.B. 3x10 Sekunden) auf natürliche Weise in den Handlungsablauf der Sendung integriert.

Mögliche Integrationsformen:

Basic: Das Produkt ist ersichtlich, wird aber nicht benutzt.

Premium: Das Produkt wird benutzt, jedoch nicht erwähnt.

Star: Das Produkt wird benutzt und explizit erwähnt.

Gewinnspiel



Der Gewinnspielaufwurf erfolgt mittels Gewinnspieltrailer während «Die Höhle der Löwen». Die Teilnahme findet auch online auf www.tv24.ch statt. Die redaktionelle Integration erfolgt in enger Absprache mit dem Sender.

Partnertafel



Nennung am Ende der Sendung zusammen mit anderen Sponsoren.

(wird zusammen mit Product-Placement oder Gewinnspiel ausgestrahlt)

**DIE HÖHLE DER
LÖWEN** 

**Gerne stehen wir Ihnen zur
Verfügung.**

Kontakt

Michèle Egger

Leiterin Key Account Management TV National

CH Regionalmedien AG
Heinrichstrasse 267
CH-8031 Zürich
Michele.Egger@chmedia.ch